

ЛЕНТА СВЕТОДИОДНАЯ ГИБКАЯ MVS СЕТЕВОГО НАПРЯЖЕНИЯ (220 В)

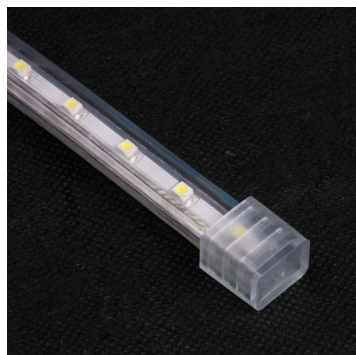
Настоятельно рекомендуем перед установкой и началом использования светодиодной ленты **MVS jazzway** внимательно ознакомиться с настоящей инструкцией.

Лента светодиодная гибкая **MVS jazzway** на 220В – современная замена дюралайта, так как имеет большую мощность и направленное яркое свечение. Для производства ленты используют высокоэффективные суперъяркие светодиоды SMD3528 или SMD5050 Epistar (Тайвань), обеспечивающие стабильный световой поток. Срок службы светодиодов – 30000 часов. Благодаря высокой степени защиты – IP68, ленту можно использовать на улице для архитектурной подсветки. Удобна при монтаже, так как не имеет блока питания. В комплекте с лентой идут сетевой шнур, коннектор, заглушка и крепеж. Аксессуары **jazzway** поставляются отдельно.

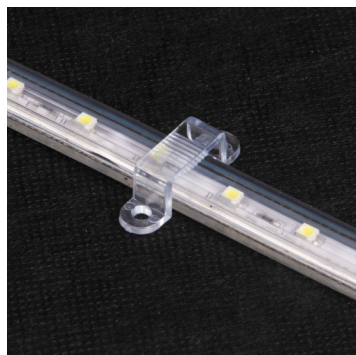
Лента состоит из гибкой и прочной ПВХ-трубки и расположенных внутри неё светодиодов. В помеченных местах ленту можно резать на отрезки длиной 1 метр, а специальные коннекторы позволяют соединять отрезки в разной последовательности. Для создания объёмных конструкций можно использовать проволочный каркас. Есть возможность подключения контроллера **jazzway**.

Спецификация изделия

Тип светодиодов	SMD 3528 / SMD 5050 RGB
Цвет	красный, зеленый, синий, жёлтый, белый, теплый белый
Угол рассеивания	120°
Рабочее напряжение	AC 220 В
Световой поток	красный _____ 205Лм зеленый _____ 480Лм синий _____ 170Лм желтый _____ 275Лм белый _____ 800Лм теплый белый _____ 750Лм



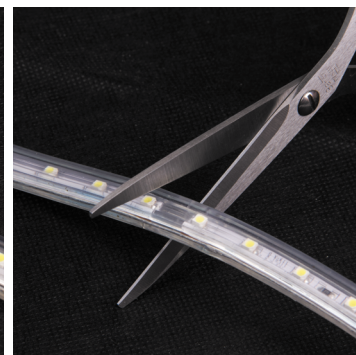
Торцевая заглушка для изоляции конца ленты MVS



Клипса для закрепления ленты MVS на несущей поверхности



Коннектор для соединения отдельных участков ленты MVS



Ленту MVS можно резать только в помеченных местах (1 место реза на каждый метр). Оставляйте чуть меньший кусок ленты для заглушки и чуть больший – для коннекторов

Внимание!

- Перед подключением убедитесь, что напряжение в сети соответствует необходимому (220 В) во избежание повреждения ленты.
- Максимальная длина в цепи подключения – 100 метров.
- Перед установкой очистите и осушите поверхность для крепления ленты.
- Не дотрагивайтесь до рабочей ленты мокрыми руками или предметами.
- Подключайте ленту к электросети 220В только после монтажа.
- Запрещено подключать намотанную на бобину ленту. Не включайте в упаковке!
- Не оставляйте работающую ленту без присмотра на длительное время.
- Избегайте повреждения изоляции.
- Не пытайтесь самостоятельно устранить неисправность, обращайтесь в специализированные мастерские по ремонту электробытовой техники.
- Перед выполнением любых действий (монтаж, демонтаж, изгибание и т.д.) отключите ленту от электросети.
- Для дополнительной водозащиты рекомендуется залить места соединения силиконовым герметиком.
- Не давайте детям!

Гарантийные обязательства

Гарантийный срок эксплуатации – 1 год с момента продажи при соблюдении требований настоящей инструкции, условий монтажа изделия и эксплуатации.

Артикул _____

Дата продажи _____

Штамп продавца _____

Производитель: ОПАЛТЕК (ГК) Лимитед, 174, Вейуп стр., Квантонг, Коулун, ГК.
Сделано в КНР.

Уполномоченная организация (Импортер):
ООО «Компания ПГП», 192102, Санкт-Петербург, ул. Салова, д. 42