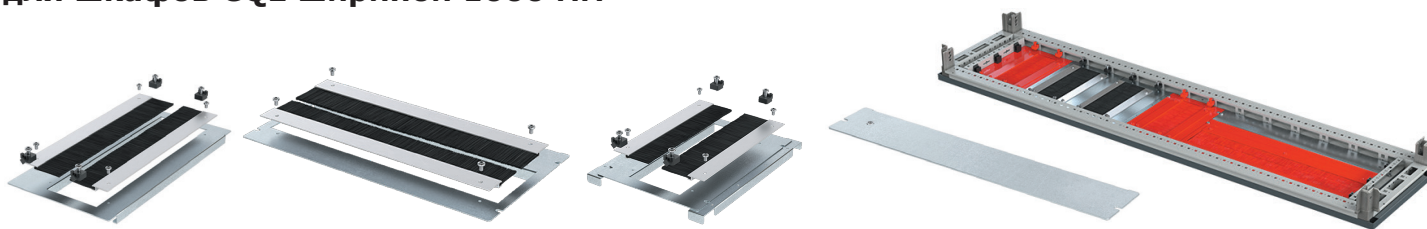
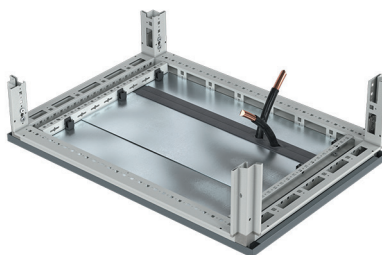
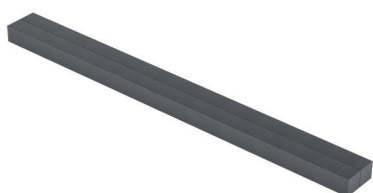


Таблица подбора оборудования для щеточных вводов по ширине и глубине для шкафов CQE шириной 1600 мм



Основные элементы	Глубина шкафа, мм							
	400		500		600		800	
	код	кол-во, шт.	код	кол-во, шт.	код	кол-во, шт.	код	кол-во, шт.
Панель со щеточным вводом по глубине	R5DSH4	3	R5DSH5	3	R5DSH6	3	R5DSH8	3
Панель со щеточным вводом по ширине	R5FSH621	1	R5FSH621	1	R5FSH621	2	R5FSH621	3
Центральный пакет	R5FCSD4	1	R5FCSD5	1	R5FCSD6	1	R5FCSD8	1
Заглушка	R5FZ672	1	R5FZ6172	1	R5FZ672	1	R5FZ672	1

Уплотнитель для кабельного ввода



Назначение:

- организация ввода кабеля и обеспечение высокой степени защиты IP.

Материал:

- вспененный полиуретан.

Отличительные особенности:

- сечение 25x25 мм;
- монтируется на стандартный кабельный ввод, которым по умолчанию снабжается каждый комплект "крыша-дно";
- степень защиты – IP54.

Комплект поставки:

- уплотнитель.

Ширина шкафа, мм	Код
400	R5FPC400
600	R5FPC600
800	R5FPC800
1000	R5FPC1000
1200	R5FPC1200
1400	R5FPC1400
1600	R5FPC1600

Панель для кабельного ввода



Назначение:

- организация ввода кабеля и обеспечения высокой степени защиты IP.

Материал:

- металл.

Отличительные особенности:

- сечение 25x25 мм;
- монтируется взамен стандартных кабельных вводов, которыми по умолчанию снабжается каждый комплект "крыша-дно";
- степень защиты – IP65.

Комплект поставки:

- панели – 2 шт., монтажные аксессуары.

Чертежи:

- см. на сайте www.dkc.ru в разделе Поддержка.

Ширина шкафа, мм	Кол-во мест	Код
600	4	R5FMP600
800	6	R5FMP800
1000	8	R5FMP1000
1200	10	R5FMP1200